

Prof. Dr.-Ing. Gerhard Schmidt

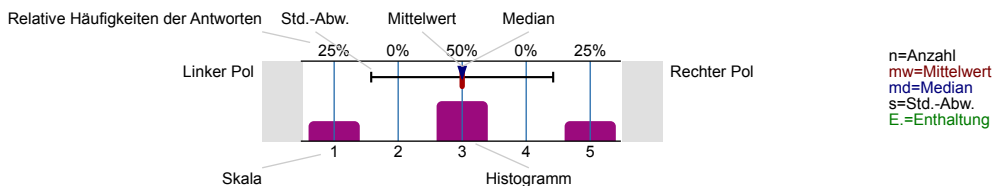
etit-202: Digitale Signalverarbeitung, SoSe 2022
 Erfasste Fragebögen = 3, Rücklaufquote = 60%



Auswertungsteil der geschlossenen Fragen

Legende

Fragestext

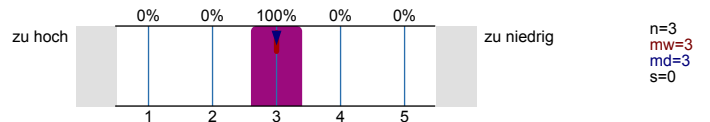


1. Dozent: Prof. Dr.-Ing. Gerhard Schmidt - Digitale Signalverarbeitung (Vorlesung) - Evaluation

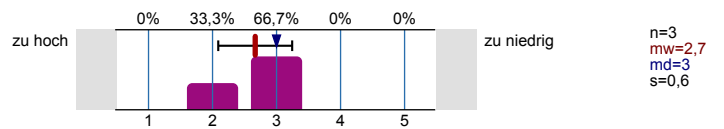
Liebe Studierende, liebe Teilnehmende,
 Ihre Rückmeldungen geben den Dozierenden wichtige Anregungen, um ihre Lehre verbessern zu können. Im Folgenden finden Sie eine Reihe von Aussagen zu dieser Lehrveranstaltung. Schätzen Sie bitte ein, in welchem Ausmaß diese Aussagen Ihrer Meinung nach zutreffen. Vielen Dank!

1.1) Die Lehrveranstaltung ist inhaltlich klar strukturiert.	trifft voll und ganz zu	66,7% 33,3% 0% 0% 0%	trifft gar nicht zu	n=3 mw=1,3 md=1 s=0,6
1.2) Die Lehrperson verdeutlicht die Lernziele der Veranstaltung.	trifft voll und ganz zu	33,3% 66,7% 0% 0% 0%	trifft gar nicht zu	n=3 mw=1,7 md=2 s=0,6
1.3) Die Lehrperson drückt sich klar und verständlich aus.	trifft voll und ganz zu	66,7% 33,3% 0% 0% 0%	trifft gar nicht zu	n=3 mw=1,3 md=1 s=0,6
1.4) Die Lehrperson gestaltet die Lehrveranstaltung interessant.	trifft voll und ganz zu	33,3% 66,7% 0% 0% 0%	trifft gar nicht zu	n=3 mw=1,7 md=2 s=0,6
1.5) Die Lehrveranstaltung fördert die Auseinandersetzung mit den Lerninhalten.	trifft voll und ganz zu	33,3% 66,7% 0% 0% 0%	trifft gar nicht zu	n=3 mw=1,7 md=2 s=0,6
1.6) Die Lehrperson gibt anschauliche Beispiele, die zum Verständnis der Lerninhalte beitragen.	trifft voll und ganz zu	66,7% 33,3% 0% 0% 0%	trifft gar nicht zu	n=3 mw=1,3 md=1 s=0,6
1.7) Die Lehrperson stellt immer wieder Bezüge zu bereits vermittelten Lerninhalten her.	trifft voll und ganz zu	0% 100% 0% 0% 0%	trifft gar nicht zu	n=3 mw=2 md=2 s=0
1.8) Die Lehrperson stellt relevante Fragen zur Überprüfung des Verständnisses.	trifft voll und ganz zu	33,3% 66,7% 0% 0% 0%	trifft gar nicht zu	n=3 mw=1,7 md=2 s=0,6

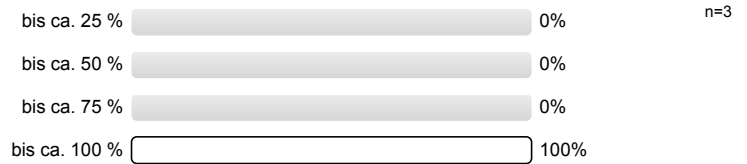
1.9) Das Tempo der Lehrveranstaltung ist für mich ...



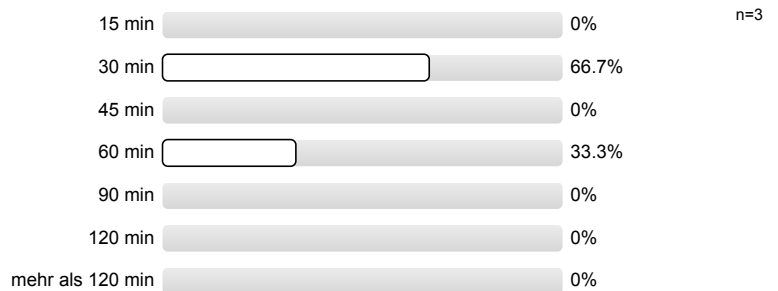
1.10) Der Stoffumfang der Lehrveranstaltung ist für mich ...



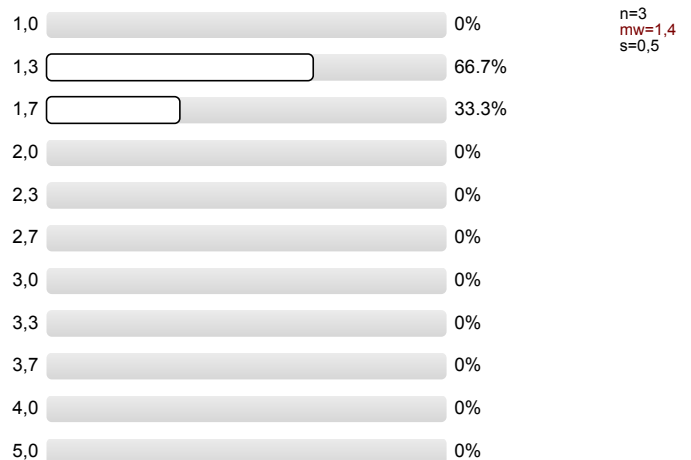
1.11) An wie vielen der bisherigen Veranstaltungsterminen haben Sie teilgenommen?



1.12) Mein üblicher Arbeitsaufwand für die Lehrveranstaltung beträgt pro Woche (außerhalb der Veranstaltungszeit):



1.13) Meinen Gesamteindruck der Lehrveranstaltung würde ich mit folgender Note ausdrücken:

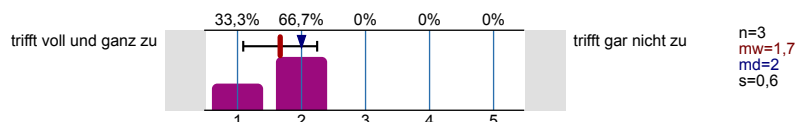


Bitte beachten Sie, dass Ihre Antworten eine direkte Rückmeldung an die Lehrperson sind und im Ergebnisreport aufgelistet werden. Machen Sie keine Aussagen, die Rückschlüsse auf Sie oder andere Personen ermöglichen.

2. Dozent: M.Sc. Johannes Hoffmann - Digitale Signalverarbeitung (Übung) - Evaluation

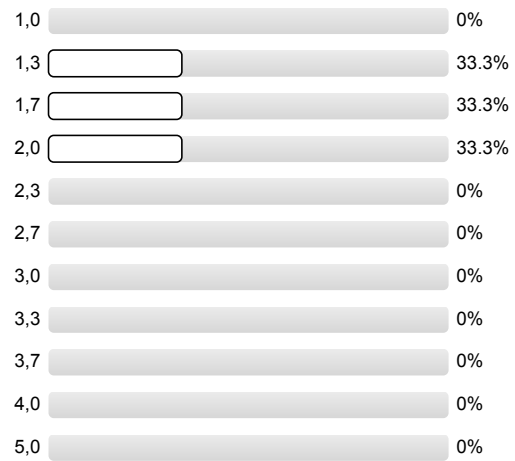
Liebe Studierende, liebe Teilnehmende,
Ihre Rückmeldungen geben den Dozierenden wichtige Anregungen, um ihre Lehre verbessern zu können. Im Folgenden finden Sie eine Reihe von Aussagen zu dieser Lehrveranstaltung. Schätzen Sie bitte ein, in welchem Ausmaß diese Aussagen Ihrer Meinung nach zutreffen. Vielen Dank!

2.1) Die Lehrveranstaltung ist inhaltlich klar strukturiert.



2.2)	Die Lehrperson verdeutlicht die Lernziele der Veranstaltung.	trifft voll und ganz zu		trifft gar nicht zu	n=3 mw=1 md=1 s=0
2.3)	Die Lehrperson drückt sich klar und verständlich aus.	trifft voll und ganz zu		trifft gar nicht zu	n=3 mw=1,7 md=2 s=0,6
2.4)	Die Lehrperson gestaltet die Lehrveranstaltung interessant.	trifft voll und ganz zu		trifft gar nicht zu	n=3 mw=1,7 md=2 s=0,6
2.5)	Die Lehrveranstaltung fördert die Auseinandersetzung mit den Lerninhalten.	trifft voll und ganz zu		trifft gar nicht zu	n=3 mw=2 md=2 s=0
2.6)	Die Lehrperson gibt anschauliche Beispiele, die zum Verständnis der Lerninhalte beitragen.	trifft voll und ganz zu		trifft gar nicht zu	n=3 mw=1,7 md=2 s=0,6
2.7)	Die Lehrperson stellt immer wieder Bezüge zu bereits vermittelten Lerninhalten her.	trifft voll und ganz zu		trifft gar nicht zu	n=3 mw=2 md=2 s=0
2.8)	Die Lehrperson stellt relevante Fragen zur Überprüfung des Verständnisses.	trifft voll und ganz zu		trifft gar nicht zu	n=3 mw=2 md=2 s=0
2.9)	Das Tempo der Lehrveranstaltung ist für mich ...	zu hoch		zu niedrig	n=3 mw=2,7 md=3 s=0,6
2.10)	Der Stoffumfang der Lehrveranstaltung ist für mich ...	zu hoch		zu niedrig	n=3 mw=2,7 md=3 s=0,6
2.11)	An wie vielen der bisherigen Veranstaltungsterminen haben Sie teilgenommen?	bis ca. 25 % <input type="text" value="0"/> 0% bis ca. 50 % <input type="text" value="0"/> 0% bis ca. 75 % <input type="text" value="0"/> 0% bis ca. 100 % <input type="text" value="100"/> 100%			n=3
2.12)	Mein üblicher Arbeitsaufwand für die Lehrveranstaltung beträgt pro Woche (außerhalb der Veranstaltungszeit):	15 min <input type="text" value="66.7"/> 66.7% 30 min <input type="text" value="33.3"/> 33.3% 45 min <input type="text" value="0"/> 0% 60 min <input type="text" value="0"/> 0% 90 min <input type="text" value="0"/> 0% 120 min <input type="text" value="0"/> 0% mehr als 120 min <input type="text" value="0"/> 0%			n=3

2.13) Meinen Gesamteindruck der Lehrveranstaltung würde ich mit folgender Note ausdrücken:



n=3
mw=1,7
s=0,7

Bitte beachten Sie, dass Ihre Antworten eine direkte Rückmeldung an die Lehrperson sind und im Ergebnisreport aufgelistet werden. Machen Sie keine Aussagen, die Rückschlüsse auf Sie oder andere Personen ermöglichen.

Profillinie

Teilbereich: Technische Fakultät - Institut für ET&IT
 Modulverantwortlicher: Prof. Dr.-Ing. Gerhard Schmidt
 Titel der Lehrveranstaltung: etit-202: Digitale Signalverarbeitung
 (Name der Umfrage)

Verwendete Werte in der Profillinie: Mittelwert



Auswertungsteil der offenen Fragen

1. Dozent: Prof. Dr.-Ing. Gerhard Schmidt - Digitale Signalverarbeitung (Vorlesung) - Evaluation

1.14) Bitte nennen Sie kurz die Stärken der Lehrveranstaltung (max. 2).

- Aufgrund der Teilnehmerzahl ist es einfacher spezifische Fragen zu stellen.
In den Foliensatz meistens eine Folie wo das wichtigste drauf steht.
- Beispiele in praktischer Form, z.B. mit Lautsprechern
- Geringe Teilnehmerzahl

1.15) Bitte nennen Sie kurz die Schwächen der Lehrveranstaltung (max. 2).

- -
- Teilweise zu viele Folien

1.16) Welche Verbesserungsvorschläge haben Sie für die Veranstaltung?

- -
- Keinen

2. Dozent: M.Sc. Johannes Hoffmann - Digitale Signalverarbeitung (Übung) - Evaluation

2.14) Bitte nennen Sie kurz die Stärken der Lehrveranstaltung (max. 2).

- Gute Beispiele

2.15) Bitte nennen Sie kurz die Schwächen der Lehrveranstaltung (max. 2).

- Manchmal etwas zu schnell aufgeschrieben

2.16) Welche Verbesserungsvorschläge haben Sie für die Veranstaltung?

- Etwas langsamer aufschreiben oder mit Erklärung nach dem Aufschrieb anfangen