

# Prof. Dr.-Ing. Gerhard Schmidt

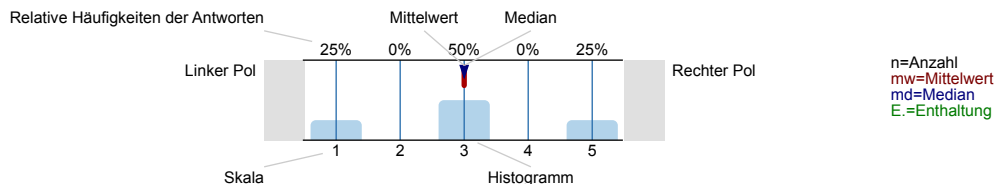
etit-104: Signale und Systeme I  
Erfasste Fragebögen = 20



## Auswertungsteil der geschlossenen Fragen

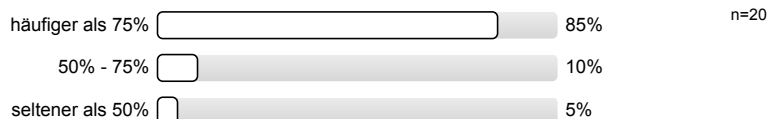
### Legende

Fragestext



### 1. Bewertungen der Vorlesung

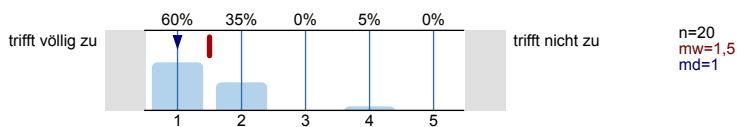
1.1) Wie oft haben Sie die Vorlesung besucht?



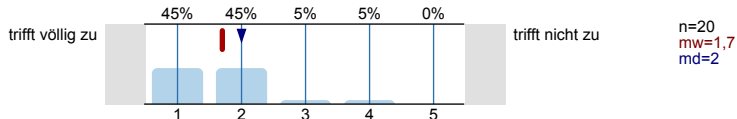
1.2) Warum?



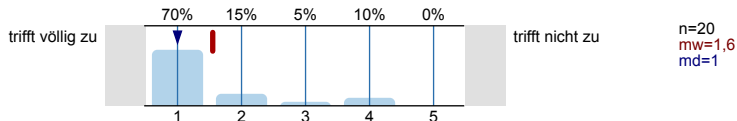
1.3) Der Aufbau der Veranstaltung erscheint logisch/nachvollziehbar gegliedert.



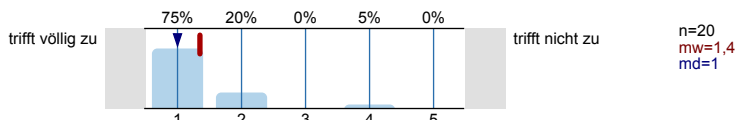
1.4) Die Lernziele der Veranstaltung sind mir klar geworden.



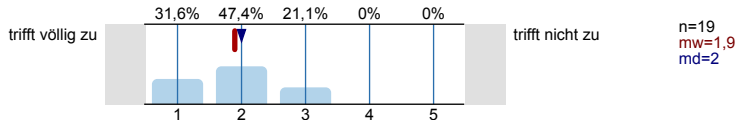
1.5) Der Lehrstoff wird durch Beispiele veranschaulicht.



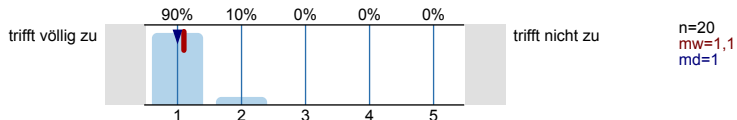
1.6) Die Lehrperson setzt Medien (z.B. Tafelbild, Präsentationen) sinnvoll ein.



1.7) Die von der Lehrperson empfohlene Literatur ist zum Nachstudium geeignet.



1.8) Die Lehrperson regt gezielt zur Mitarbeit/zum Mitdenken an.



1.9)	Die Lehrperson kann komplizierte Sachverhalte verständlich erklären.	trifft völlig zu		trifft nicht zu	n=20 mw=1,5 md=1
1.10)	Die Lehrperson greift studentische Fragen und Beiträge angemessen auf.	trifft völlig zu		trifft nicht zu	n=20 mw=1,3 md=1
1.11)	Die organisatorischen Rahmenbedingungen stimmen (z.B. Pünktlichkeit, Materialien).	trifft völlig zu		trifft nicht zu	n=20 mw=1 md=1
1.12)	Das Niveau der Vorlesung ist	zu niedrig		zu hoch	n=20 mw=3,4 md=3
1.13)	Das Tempo der Vorlesung ist	zu niedrig		zu hoch	n=20 mw=3,3 md=3
1.14)	Meinen Gesamteindruck der Vorlesung würde ich mit folgender Note ausdrücken:				n=20 mw=1,6

## 2. Bewertungen der Übungen

2.1)	Wie oft haben Sie die Übungen besucht?	häufiger als 75%	<input type="text" value="60"/>	60%	n=20
		50% - 75%	<input type="text" value="35"/>	35%	
		seltener als 50%	<input type="text" value="5"/>	5%	
2.2)	Warum?	Überschneidung	<input type="text" value="0"/>	0%	n=20
		Selbststudium ausreichend	<input type="text" value="25"/>	25%	
		Schlechter Zeitpunkt	<input type="text" value="10"/>	10%	
		Sonstiges	<input type="text" value="25"/>	25%	
2.3)	Die Übungsaufgaben sind geeignet den Vorlesungstoff nachzuarbeiten/zu vertiefen.	trifft völlig zu		trifft nicht zu	n=20 mw=1,9 md=2
2.4)	Das Niveau der Übungsaufgaben im Vergleich zur Vorlesung ist	zu niedrig		zu hoch	n=20 mw=3,1 md=3
2.5)	Der Besuch der Übungsstunde unterstützt mich dabei, den Vorlesungsstoff nachzuarbeiten.	trifft völlig zu		trifft nicht zu	n=20 mw=2,1 md=2

2.6)	Die Lehrperson setzt Medien (z.B. Tafelbild, Präsentationen) sinnvoll ein.		trifft nicht zu	n=20 mw=1,5 md=1
2.7)	Die Lehrperson regt gezielt zur Mitarbeit/zum Mitdenken an.		trifft nicht zu	n=20 mw=1,8 md=2
2.8)	Der Übungsleiter/die Übungsleiterin hat mich für den Stoff motivieren können.		trifft nicht zu	n=20 mw=2,2 md=2
2.9)	Die Lehrperson kann komplizierte Sachverhalte verständlich erklären.		trifft nicht zu	n=20 mw=2 md=2
2.10)	Die Lehrperson greift studentische Fragen und Beiträge angemessen auf.		trifft nicht zu	n=20 mw=1,7 md=2
2.11)	Die organisatorischen Rahmenbedingungen stimmen (z.B. Pünktlichkeit, Materialien).		trifft nicht zu	n=20 mw=1,2 md=1
2.12)	Meinen Gesamteindruck der Übungen würde ich mit folgender Note ausdrücken:			n=20 mw=1,8

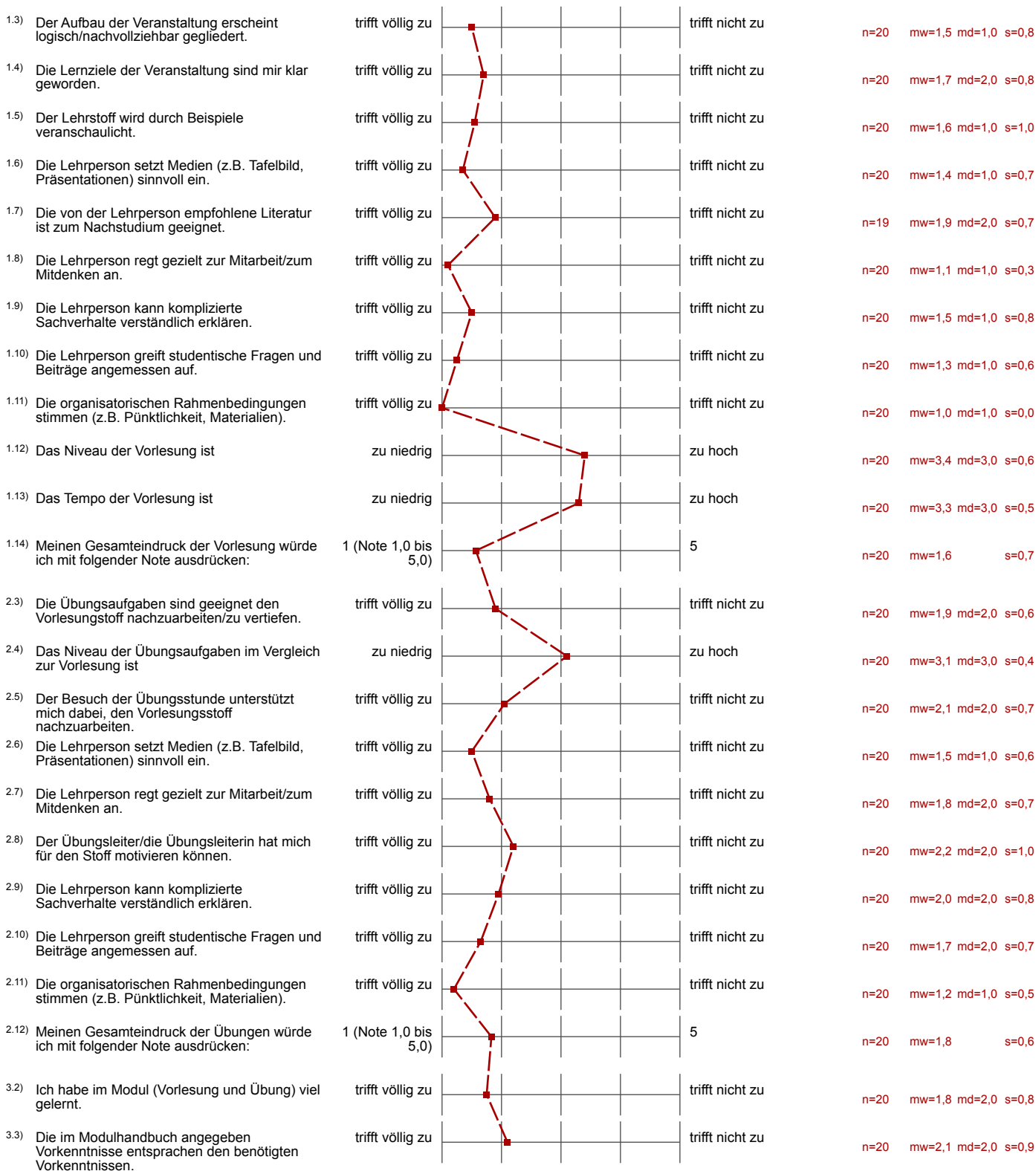
### 3. Gesamtbewertungen des Moduls

3.1)	Wie viele Stunden haben Sie wöchentlich für das gesamte Modul aufgewendet (Anwesenheit, Vor- und Nachbereitung)?			n=18 mw=5,6
3.2)	Ich habe im Modul (Vorlesung und Übung) viel gelernt.		trifft nicht zu	n=20 mw=1,8 md=2
3.3)	Die im Modulhandbuch angegebenen Vorkenntnisse entsprachen den benötigten Vorkenntnissen.		trifft nicht zu	n=20 mw=2,1 md=2

# Profillinie

Teilbereich: Technische Fakultät  
 Name der/des Lehrenden: Prof. Dr.-Ing. Gerhard Schmidt  
 Titel der Lehrveranstaltung: etit-104: Signale und Systeme I (SuS1)  
 (Name der Umfrage)

Verwendete Werte in der Profillinie: Mittelwert



## Auswertungsteil der offenen Fragen

## 4. Kommentare zum Modul

- 4.1) Hier können Sie weiteres positives und negatives Feedback zum Modul geben. Insbesondere konstruktive Verbesserungsvorschläge können hilfreich sein.  
Auch sollten Sie den Freitext nutzen, um Fragen von oben genauer zu erläutern, wie z.B. die Art organisatorischer Mängel oder "sonstige" Gründe eines seltenen Vorlesungsbesuchs.
- - Mathematische Herleitungen über Powerpoint zu präsentieren macht das Verstehen nahezu unmöglich.  
- In vielen Fällen war es nur sehr begrenzt möglich, die Zusammenhänge zu verstehen.
  - + Interessante Fallbeispiele und Interesse des Lehrenden daran, dass die Studenten wach bleiben.  
Möglicherweise wäre mMn eine andere Lehrreihenfolge der Themen hilfreich.
  - Der eingeladene Besuch brachte Abwechslung und auch sonst ein gutes Modul
  - Gastauftritte in der Vorlesungen lockern den zT trockenen Stoff gut auf und sind sehr interessant
  - Ich würde es schön finden, wenn in der Vorlesung manchmal etwas mehr darauf eingegangen wird, was wir grade machen. Das dauernde Formeln durchgehen ist ermüdend. Es wird zwar zum Anfang erwähnt, worum es ungefähr geht, aber ich fände es schön, wenn zwischendurch zu den Formeln passende bildliche Beispiele und Erläuterungen geliefert würden. Wird zum Beispiel von einer Faltung gesprochen, kann man ruhig das sich ergebende Bild mal anmalen/zeigen.  
Vielleicht liegt es auch an mir, denn ich persönlich werde sehr schnell abgelenkt, während ich versuche, mir das bildlich vorzustellen.
  - Schon in der Vorlesung wären Rechenbeispiele gut, um Formeln zu verstehen.  
Die in der Vorlesung verwendeten Folien sind mit den gegebenen Erklärungen gut zu verstehen. Im Skript wären vielleicht mehr Erklärungen gut.  
Sehr gut sind die Vortragsweise und die immer wieder zwischengeschobenen Anwendungsbeispiele, gerade auch von Gästen aus völlig anderen Bereichen.
  - Sehr gut sind die zahlreichen Berichte aus der Praxis, sollte zur Pflicht für jedes Fach werden. Denn so "lernt" man viel mehr fürs Leben als nur den Lernstoff und man kann zuhause auch mal etwas interessantes aus dem Studium erzählen.  
Lediglich Schriftbild an der Tafel ist verbesserungswürdig(Vorlesung, aber zT auch Übung), teilweise zu klein/unsauber geschrieben.
  - begeisterungsfähiger Professor, viele Besucher mit Bezug zu praktischen Dingen machen es sehr interessant.