

Prof. Dr.-Ing. Gerhard Schmidt

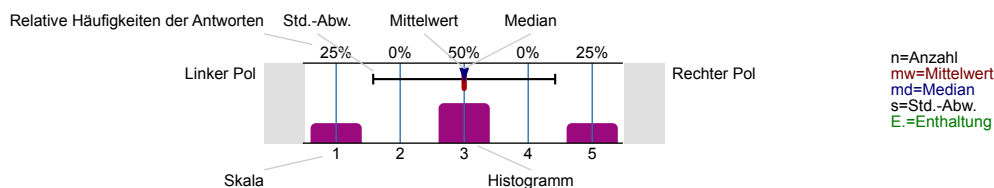
etit-104: Signale und Systeme I - SoSe 2023, SoSe 2023
 Erfasste Fragebögen = 14, Rücklaufquote = 0%



Auswertungsteil der geschlossenen Fragen

Legende

Fragestext

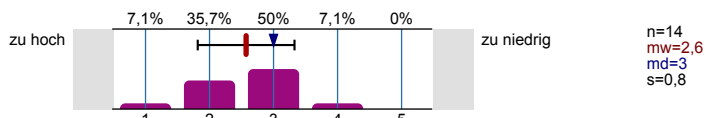


1. Dozent/in: Prof. Dr.-Ing. Gerhard Schmidt - Signale und Systeme I (Vorlesung) - SoSe 2023 - Evaluation

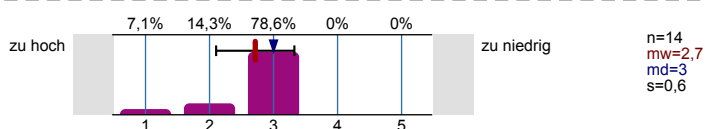
Liebe Studierende, liebe Teilnehmende,
 Ihre Rückmeldungen geben den Dozierenden wichtige Anregungen, um ihre Lehre verbessern zu können. Im Folgenden finden Sie eine Reihe von Aussagen zu dieser Lehrveranstaltung. Schätzen Sie bitte ein, in welchem Ausmaß diese Aussagen Ihrer Meinung nach zutreffen. Vielen Dank!

Fragestext	trifft voll und ganz zu	1	2	3	4	5	trifft gar nicht zu	n	mw	md	s	E.
1.1) Die Lehrveranstaltung ist inhaltlich klar strukturiert.	78,6%	21,4%	0%	0%	0%			14	1,2	1	0,4	
1.2) Die Lehrperson verdeutlicht die Lernziele der Veranstaltung.	64,3%	28,6%	7,1%	0%	0%			14	1,4	1	0,6	
1.3) Die Lehrperson drückt sich klar und verständlich aus.	78,6%	14,3%	7,1%	0%	0%			14	1,3	1	0,6	
1.4) Die Lehrperson gestaltet die Lehrveranstaltung interessant.	57,1%	28,6%	14,3%	0%	0%			14	1,6	1	0,8	
1.5) Die Lehrveranstaltung fördert die Auseinandersetzung mit den Lerninhalten.	15,4%	61,5%	15,4%	7,7%	0%			13	2,2	2	0,8	1
1.6) Die Lehrperson gibt anschauliche Beispiele, die zum Verständnis der Lerninhalte beitragen.	57,1%	28,6%	14,3%	0%	0%			14	1,6	1	0,8	
1.7) Die Lehrperson stellt immer wieder Bezüge zu bereits vermittelten Lerninhalten her.	64,3%	28,6%	7,1%	0%	0%			14	1,4	1	0,6	
1.8) Die Lehrperson stellt relevante Fragen zur Überprüfung des Verständnisses.	57,1%	35,7%	7,1%	0%	0%			14	1,5	1	0,7	

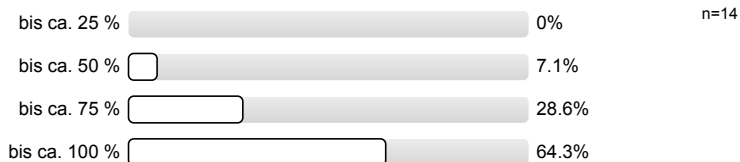
1.9) Das Tempo der Lehrveranstaltung ist für mich ...



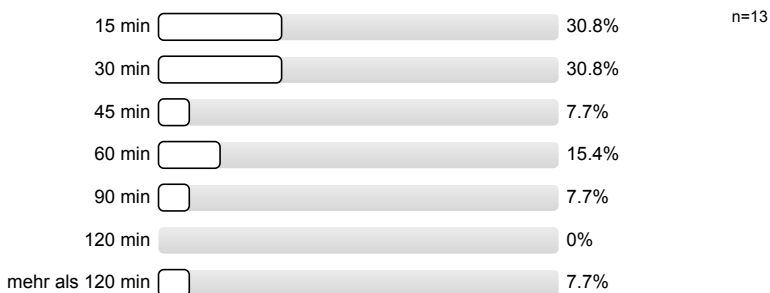
1.10) Der Stoffumfang der Lehrveranstaltung ist für mich ...



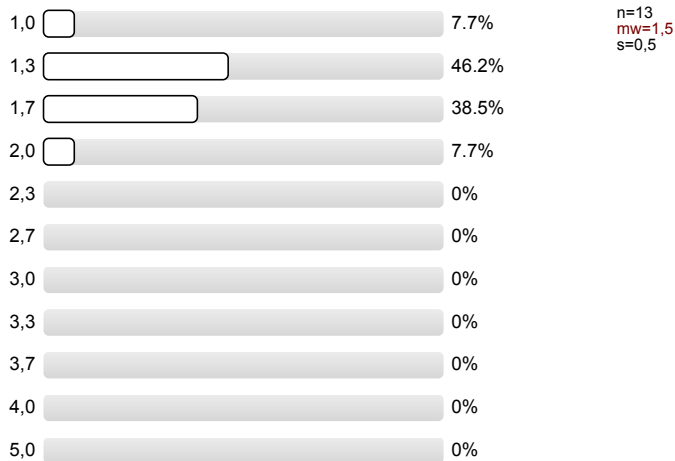
1.11) An wie vielen der bisherigen Veranstaltungsterminen haben Sie teilgenommen?



1.12) Mein üblicher Arbeitsaufwand für die Lehrveranstaltung beträgt pro Woche (außerhalb der Veranstaltungszeit):



1.13) Meinen Gesamteindruck der Lehrveranstaltung würde ich mit folgender Note ausdrücken, wobei 1,0 die beste und 5,0 die schlechteste Note ist:



Bitte beachten Sie, dass Ihre Antworten eine direkte Rückmeldung an die Lehrperson sind und im Ergebnisreport aufgelistet werden. Machen Sie keine Aussagen, die Rückschlüsse auf Sie oder andere Personen ermöglichen.

2. Dozent/in: M.Sc. Johannes Hoffmann - Signale und Systeme I (Übung - Teil 1) - SoSe 2023 - Evaluation

Liebe Studierende, liebe Teilnehmende,
Ihre Rückmeldungen geben den Dozierenden wichtige Anregungen, um ihre Lehre verbessern zu können. Im Folgenden finden Sie eine Reihe von Aussagen zu dieser Lehrveranstaltung. Schätzen Sie bitte ein, in welchem Ausmaß diese Aussagen Ihrer Meinung nach zutreffen. Vielen Dank!

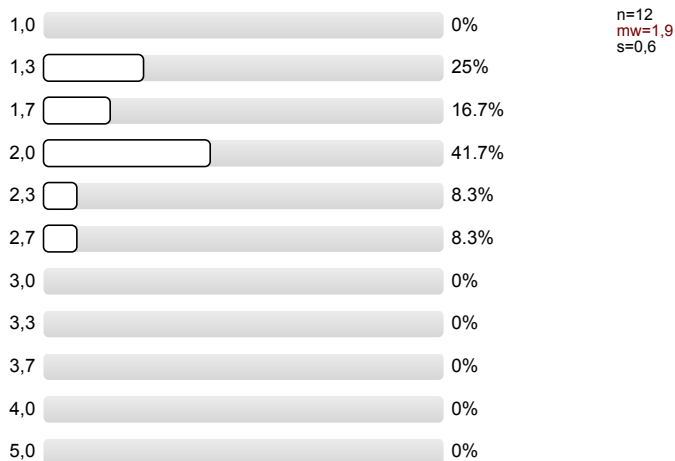
2.1)	Die Lehrveranstaltung ist inhaltlich klar strukturiert.	trifft voll und ganz zu		trifft gar nicht zu	n=12 mw=1,4 md=1 s=0,5 E.=1
2.2)	Die Lehrperson verdeutlicht die Lernziele der Veranstaltung.	trifft voll und ganz zu		trifft gar nicht zu	n=12 mw=1,9 md=2 s=0,8 E.=1
2.3)	Die Lehrperson drückt sich klar und verständlich aus.	trifft voll und ganz zu		trifft gar nicht zu	n=13 mw=1,7 md=2 s=0,8
2.4)	Die Lehrperson gestaltet die Lehrveranstaltung interessant.	trifft voll und ganz zu		trifft gar nicht zu	n=13 mw=2 md=2 s=0,4
2.5)	Die Lehrveranstaltung fördert die Auseinandersetzung mit den Lerninhalten.	trifft voll und ganz zu		trifft gar nicht zu	n=12 mw=2,1 md=2 s=0,7 E.=1
2.6)	Die Lehrperson gibt anschauliche Beispiele, die zum Verständnis der Lerninhalte beitragen.	trifft voll und ganz zu		trifft gar nicht zu	n=12 mw=1,8 md=2 s=0,8 E.=1
2.7)	Die Lehrperson stellt immer wieder Bezüge zu bereits vermittelten Lerninhalten her.	trifft voll und ganz zu		trifft gar nicht zu	n=12 mw=1,9 md=2 s=0,7 E.=1
2.8)	Die Lehrperson stellt relevante Fragen zur Überprüfung des Verständnisses.	trifft voll und ganz zu		trifft gar nicht zu	n=12 mw=1,5 md=1 s=0,7 E.=1
2.9)	Das Tempo der Lehrveranstaltung ist für mich ...	zu hoch		zu niedrig	n=13 mw=2,8 md=3 s=0,6
2.10)	Der Stoffumfang der Lehrveranstaltung ist für mich ...	zu hoch		zu niedrig	n=12 mw=2,8 md=3 s=0,4 E.=1

2.11)	An wie vielen der bisherigen Veranstaltungsterminen haben Sie teilgenommen?				n=13
	bis ca. 25 %	<input type="checkbox"/>		0%	
	bis ca. 50 %	<input type="checkbox"/>		15.4%	
	bis ca. 75 %	<input type="checkbox"/>		23.1%	
	bis ca. 100 %	<input type="checkbox"/>		61.5%	

2.12) Mein üblicher Arbeitsaufwand für die Lehrveranstaltung beträgt pro Woche (außerhalb der Veranstaltungszeit):



2.13) Meinen Gesamteindruck der Lehrveranstaltung würde ich mit folgender Note ausdrücken, wobei 1,0 die beste und 5,0 die schlechteste Note ist:

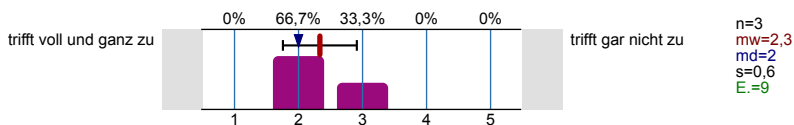


Bitte beachten Sie, dass Ihre Antworten eine direkte Rückmeldung an die Lehrperson sind und im Ergebnisreport aufgelistet werden. Machen Sie keine Aussagen, die Rückschlüsse auf Sie oder andere Personen ermöglichen.

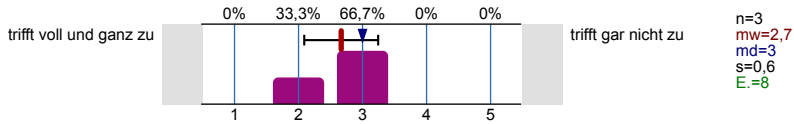
3. Dozent/in: M.Sc. Patricia Weede - Signale und Systeme I (Übung - Teil 2) - SoSe 2023 - Evaluation

Liebe Studierende, liebe Teilnehmende, Ihre Rückmeldungen geben den Dozierenden wichtige Anregungen, um ihre Lehre verbessern zu können. Im Folgenden finden Sie eine Reihe von Aussagen zu dieser Lehrveranstaltung. Schätzen Sie bitte ein, in welchem Ausmaß diese Aussagen Ihrer Meinung nach zutreffen. Vielen Dank!

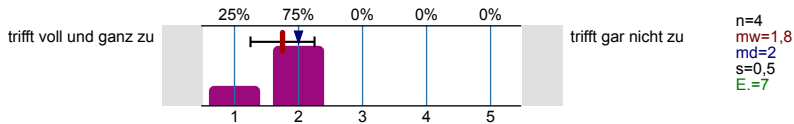
3.1) Die Lehrveranstaltung ist inhaltlich klar strukturiert.



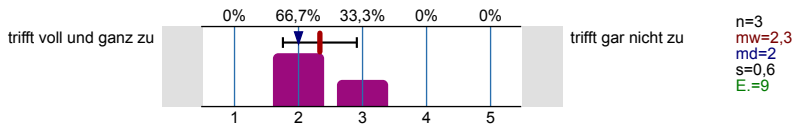
3.2) Die Lehrperson verdeutlicht die Lernziele der Veranstaltung.



3.3) Die Lehrperson drückt sich klar und verständlich aus.

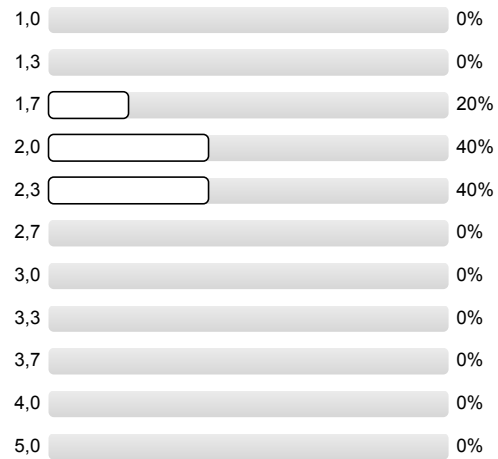


3.4) Die Lehrperson gestaltet die Lehrveranstaltung interessant.



3.5) Die Lehrveranstaltung fördert die Auseinandersetzung mit den Lerninhalten.	trifft voll und ganz zu		trifft gar nicht zu	n=3 mw=2,7 md=3 s=0,6 E.=9
3.6) Die Lehrperson gibt anschauliche Beispiele, die zum Verständnis der Lerninhalte beitragen.	trifft voll und ganz zu		trifft gar nicht zu	n=3 mw=2 md=2 s=1 E.=8
3.7) Die Lehrperson stellt immer wieder Bezüge zu bereits vermittelten Lerninhalten her.	trifft voll und ganz zu		trifft gar nicht zu	n=2 mw=1,5 md=1,5 s=0,7 E.=10
3.8) Die Lehrperson stellt relevante Fragen zur Überprüfung des Verständnisses.	trifft voll und ganz zu		trifft gar nicht zu	n=2 mw=2,5 md=2,5 s=0,7 E.=9
3.9) Das Tempo der Lehrveranstaltung ist für mich ...	zu hoch		zu niedrig	n=3 mw=2,7 md=3 s=0,6 E.=9
3.10) Der Stoffumfang der Lehrveranstaltung ist für mich ...	zu hoch		zu niedrig	n=4 mw=2,5 md=2,5 s=0,6 E.=8
3.11) An wie vielen der bisherigen Veranstaltungsterminen haben Sie teilgenommen?				n=6
	bis ca. 25 %	<input type="text" value="33.3%"/>	33.3%	
	bis ca. 50 %	<input type="text" value="33.3%"/>	33.3%	
	bis ca. 75 %	<input type="text" value="0%"/>	0%	
	bis ca. 100 %	<input type="text" value="33.3%"/>	33.3%	
3.12) Mein üblicher Arbeitsaufwand für die Lehrveranstaltung beträgt pro Woche (außerhalb der Veranstaltungszeit):				n=5
	15 min	<input type="text" value="40%"/>	40%	
	30 min	<input type="text" value="20%"/>	20%	
	45 min	<input type="text" value="0%"/>	0%	
	60 min	<input type="text" value="20%"/>	20%	
	90 min	<input type="text" value="0%"/>	0%	
	120 min	<input type="text" value="0%"/>	0%	
	mehr als 120 min	<input type="text" value="20%"/>	20%	

3.13) Meinen Gesamteindruck der Lehrveranstaltung würde ich mit folgender Note ausdrücken, wobei 1,0 die beste und 5,0 die schlechteste Note ist:



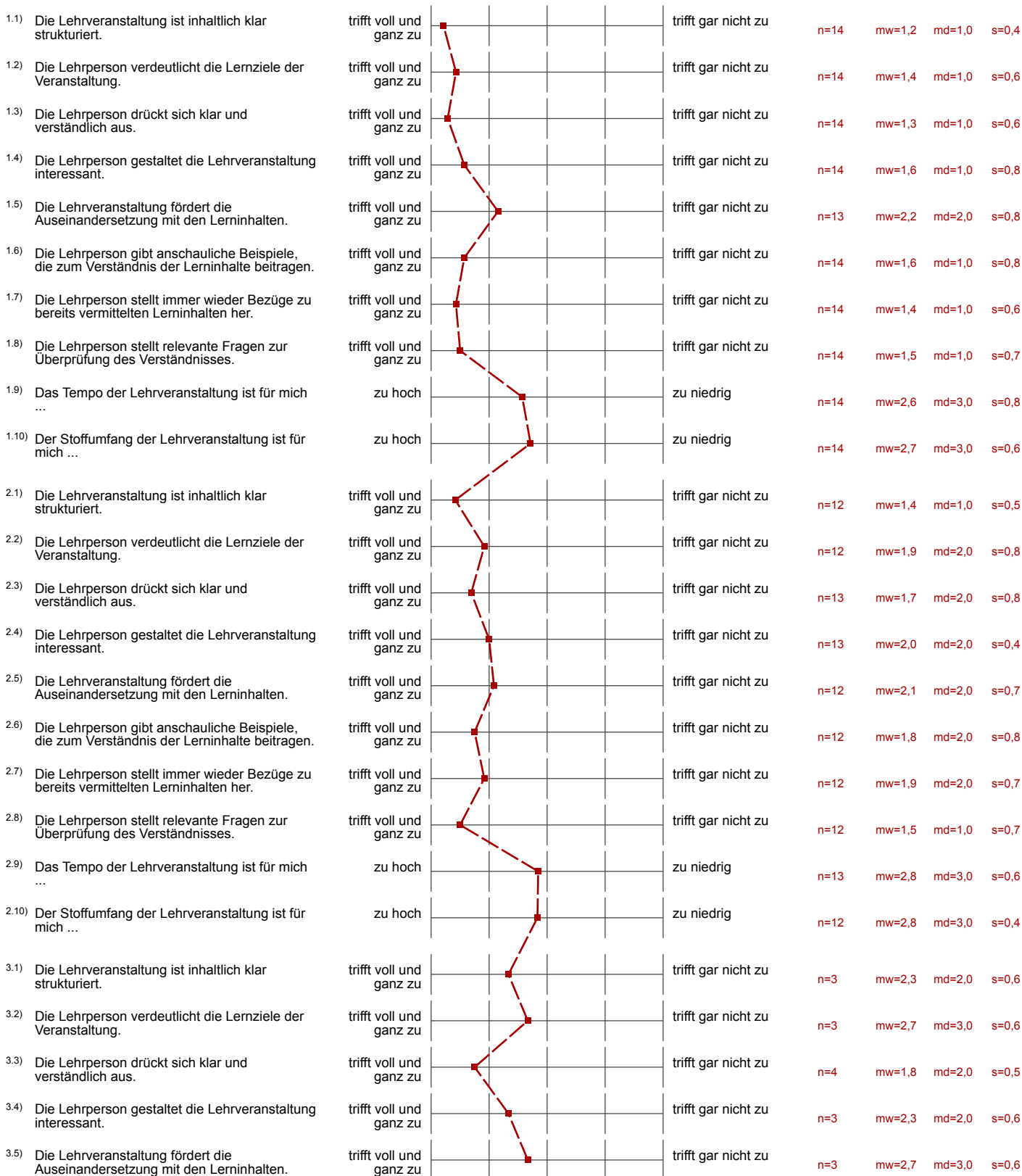
n=5
mw=2,1
s=0,5

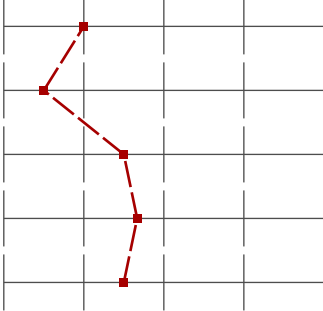
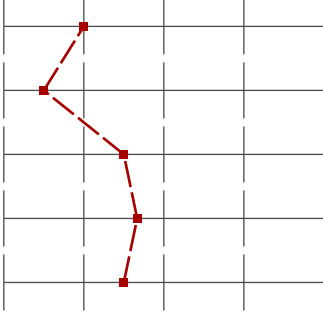
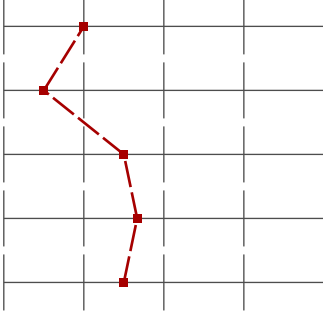
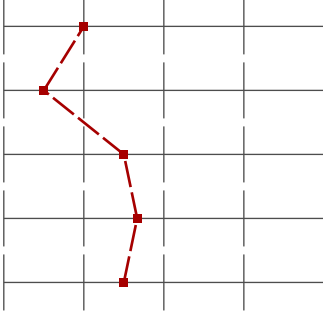
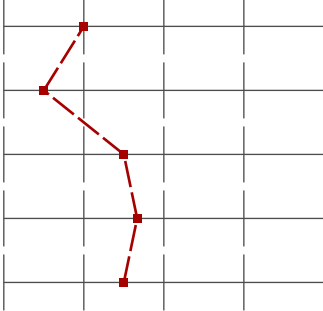
Bitte beachten Sie, dass Ihre Antworten eine direkte Rückmeldung an die Lehrperson sind und im Ergebnisreport aufgelistet werden. Machen Sie keine Aussagen, die Rückschlüsse auf Sie oder andere Personen ermöglichen.

Profillinie

Teilbereich: Technische Fakultät - Institut für ET&IT
 Modulverantwortlicher: Prof. Dr.-Ing. Gerhard Schmidt
 Titel der Lehrveranstaltung: etit-104: Signale und Systeme I - SoSe 2023
 (Name der Umfrage)

Verwendete Werte in der Profillinie: Mittelwert



3.6) Die Lehrperson gibt anschauliche Beispiele, die zum Verständnis der Lerninhalte beitragen.	trifft voll und ganz zu		trifft gar nicht zu	n=3	mw=2,0	md=2,0	s=1,0
3.7) Die Lehrperson stellt immer wieder Bezüge zu bereits vermittelten Lerninhalten her.	trifft voll und ganz zu		trifft gar nicht zu	n=2	mw=1,5	md=1,5	s=0,7
3.8) Die Lehrperson stellt relevante Fragen zur Überprüfung des Verständnisses.	trifft voll und ganz zu		trifft gar nicht zu	n=2	mw=2,5	md=2,5	s=0,7
3.9) Das Tempo der Lehrveranstaltung ist für mich ...	zu hoch		zu niedrig	n=3	mw=2,7	md=3,0	s=0,6
3.10) Der Stoffumfang der Lehrveranstaltung ist für mich ...	zu hoch		zu niedrig	n=4	mw=2,5	md=2,5	s=0,6

Auswertungsteil der offenen Fragen

1. Dozent/in: Prof. Dr.-Ing. Gerhard Schmidt - Signale und Systeme I (Vorlesung) - SoSe 2023 - Evaluation

1.14) Bitte nennen Sie kurz die Stärken der Lehrveranstaltung (max. 2).

- -gute Struktur
- - tolle Aufbereitung der Inhalte
- starke Präsentation des Dozenten
- Interessante Aufmachen der Vorlesung mit sinnvollen Beispielen und Einschüben aus der Praxis. Einführung von kleinen Pausen, sind sehr angenehm aufgrund der Dauer der Vorlesung.
- Interessante Ausgestaltung der Themen
- Prof. Schmidt baut jede Vorlesung nach einem ausgeklügelten Konzept auf. Beginnend mit den exzellent und optisch ansprechend gestalteten Skripten, Aufgabenblättern und Folien, die auf einer eigens zwecks Sprengung der Professionalitätsgrenzen der CAU selbst gehosteten Website dargeboten werden, über das Videoangebot der Vorlesungen und Übungen auf YouTube bishin zum Vortragsstil und seinem Übungsleiter ist alles sehr gut. Als besonders herausragend ist hervorzuheben, wie er in der Vorlesung für technische Zwecke genutzte mathematische Vorgehensweisen wie Fourier-Transformation (DFT ...) einführt, auf das Wesentliche herunterbricht und anschaulich erklärt. Ebenfalls sind die Verteilung der Pausen ("Was machen Ihre Augen?") sowie die Werbeblöcke bzgl. Kolloquien und vielen Anekdoten hervorzuheben, die nach inhaltlich anspruchsvollen Abschnitten immer wieder zur allgemeinen Erheiterung und damit zur Konzentrationsrückkehr beitragen.

Pünktlichkeit und angemessene Kleidung: Der Dozent war stets pünktlich. Die Kleidung war bis auf die erste Vorlesung stets vorbildlich. In der ersten hätte das Hemd gebügelt sein können. Lieben Gruß an die Frau Mama.

- Schön strukturierte Webseite

1.15) Bitte nennen Sie kurz die Schwächen der Lehrveranstaltung (max. 2).

- -
- - Herr Schmidt lässt sich durch externe Einflüsse ablenken (verständlicher weise)
- Teils sehr thermische Inhalte, es ist schwierig sich vorzustellen wie die Realisierung in der Praxis funktioniert

1.16) Welche Verbesserungsvorschläge haben Sie für die Veranstaltung?

- event. Überarbeitung des Foliendesigns bzgl. Schriftarten, aber eigentlich sind diese schon ziemlich gut im fakultätsweiten Vergleich

2. Dozent/in: M.Sc. Johannes Hoffmann - Signale und Systeme I (Übung - Teil 1) - SoSe 2023 - Evaluation

2.14) Bitte nennen Sie kurz die Stärken der Lehrveranstaltung (max. 2).

- Die
- Gute Strukturierung/Hohes Volumen der Lernmaterialien (Skript, Übungen + Lösungen)
- kompetentes Auftreten, strukturierte Vorgehensweise, ausgeprägte Fachkompetenz

2.15) Bitte nennen Sie kurz die Schwächen der Lehrveranstaltung (max. 2).

Es wird keine Auswertung angezeigt, da die Anzahl der Antworten zu gering ist.

2.16) Welche Verbesserungsvorschläge haben Sie für die Veranstaltung?

- etwas lauter sprechen

3. Dozent/in: M.Sc. Patricia Weede - Signale und Systeme I (Übung - Teil 2) - SoSe 2023 - Evaluation

3.14) Bitte nennen Sie kurz die Stärken der Lehrveranstaltung (max. 2).

- Videos sind Online jederzeit verfügbar

3.15) Bitte nennen Sie kurz die Schwächen der Lehrveranstaltung (max. 2).

Es wird keine Auswertung angezeigt, da die Anzahl der Antworten zu gering ist.

^{3.16)} Welche Verbesserungsvorschläge haben Sie für die Veranstaltung?

Es wird keine Auswertung angezeigt, da die Anzahl der Antworten zu gering ist.