

Prof. Dr.-Ing. Gerhard Schmidt

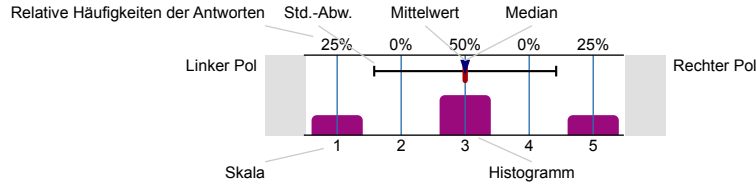
etit-104: Signale und Systeme I - SoSe 2024, SoSe 2024
 Erfasste Fragebögen = 19, Rücklaufquote = 0%



Auswertungsteil der geschlossenen Fragen

Legende

Fragestext

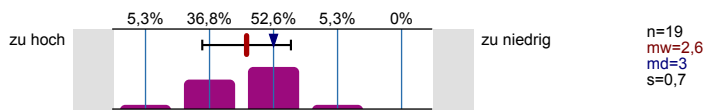


n=Anzahl
 mw=Mittelwert
 md=Median
 s=Std.-Abw.
 E.=Enthaltung

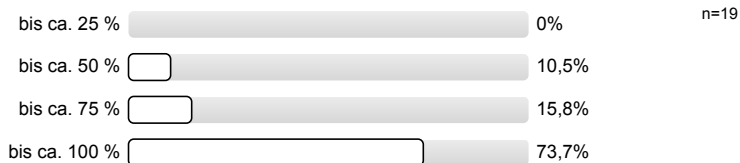
1. Dozent/in: Prof. Dr.-Ing. Gerhard Schmidt - Signale und Systeme I (Vorlesung) - SoSe 2024 - Evaluation

1.1) Die Lehrveranstaltung ist inhaltlich klar strukturiert.	trifft voll und ganz zu	47,4% 42,1% 5,3% 5,3% 0%	trifft gar nicht zu	n=19 mw=1,7 md=2 s=0,8
1.2) Die Lehrperson verdeutlicht die Lernziele der Veranstaltung.	trifft voll und ganz zu	47,4% 42,1% 5,3% 0% 5,3%	trifft gar nicht zu	n=19 mw=1,7 md=2 s=1
1.3) Die Lehrperson drückt sich klar und verständlich aus.	trifft voll und ganz zu	36,8% 42,1% 15,8% 0% 5,3%	trifft gar nicht zu	n=19 mw=1,9 md=2 s=1
1.4) Die Lehrperson gestaltet die Lehrveranstaltung interessant.	trifft voll und ganz zu	50% 27,8% 11,1% 11,1% 0%	trifft gar nicht zu	n=18 mw=1,8 md=1,5 s=1
1.5) Die Lehrveranstaltung fördert die Auseinandersetzung mit den Lerninhalten.	trifft voll und ganz zu	21,1% 42,1% 31,6% 5,3% 0%	trifft gar nicht zu	n=19 mw=2,2 md=2 s=0,9
1.6) Die Lehrperson gibt anschauliche Beispiele, die zum Verständnis der Lerninhalte beitragen.	trifft voll und ganz zu	31,6% 31,6% 26,3% 5,3% 5,3%	trifft gar nicht zu	n=19 mw=2,2 md=2 s=1,1
1.7) Die Lehrperson stellt immer wieder Bezüge zu bereits vermittelten Lerninhalten her.	trifft voll und ganz zu	57,9% 31,6% 5,3% 5,3% 0%	trifft gar nicht zu	n=19 mw=1,6 md=1 s=0,8
1.8) Die Lehrperson stellt relevante Fragen zur Überprüfung des Verständnisses.	trifft voll und ganz zu	42,1% 47,4% 5,3% 5,3% 0%	trifft gar nicht zu	n=19 mw=1,7 md=2 s=0,8
1.9) Das Tempo der Lehrveranstaltung ist für mich ...	zu hoch	0% 36,8% 57,9% 5,3% 0%	zu niedrig	n=19 mw=2,7 md=3 s=0,6

1.10) Der Stoffumfang der Lehrveranstaltung ist für mich ...



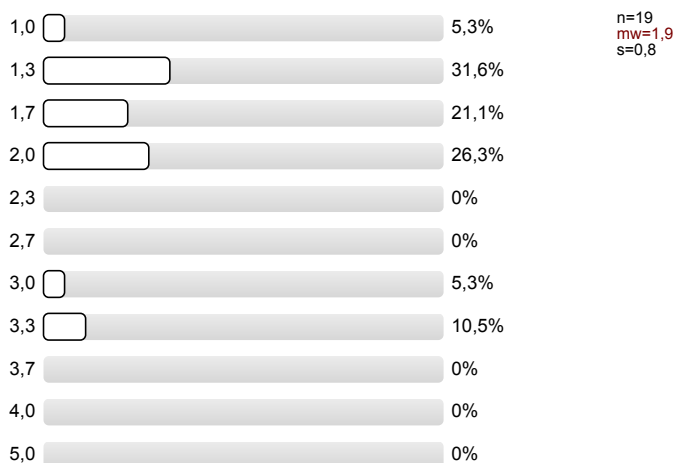
1.11) An wie vielen der bisherigen Veranstaltungsterminen haben Sie teilgenommen?



1.12) Mein üblicher Arbeitsaufwand für die Lehrveranstaltung beträgt pro Woche (außerhalb der Veranstaltungszeit):

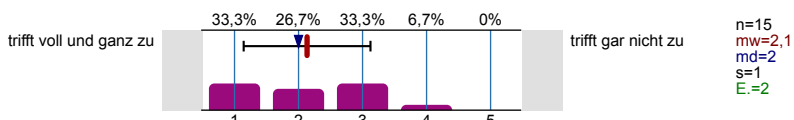


1.13) Meinen Gesamteindruck der Lehrveranstaltung würde ich mit folgender Note ausdrücken, wobei 1,0 die beste und 5,0 die schlechteste Note ist:

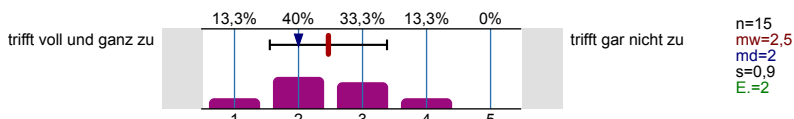


2. Dozent/in: M.Sc. Johannes Hoffmann - Signale und Systeme I (Übung - Teil 1) - SoSe 2024 - Evaluation

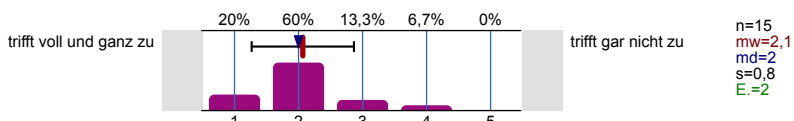
2.1) Die Lehrveranstaltung ist inhaltlich klar strukturiert.

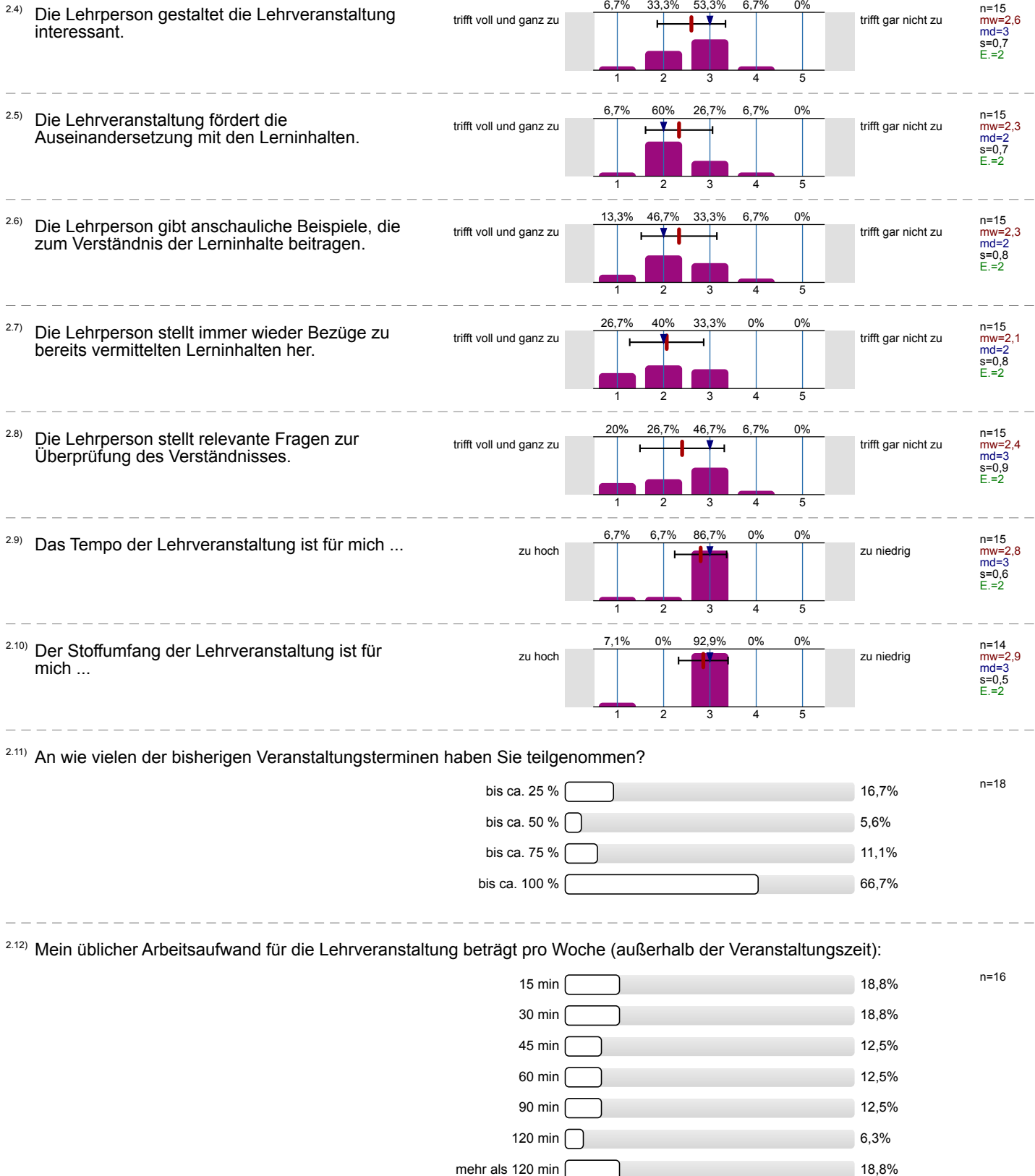


2.2) Die Lehrperson verdeutlicht die Lernziele der Veranstaltung.

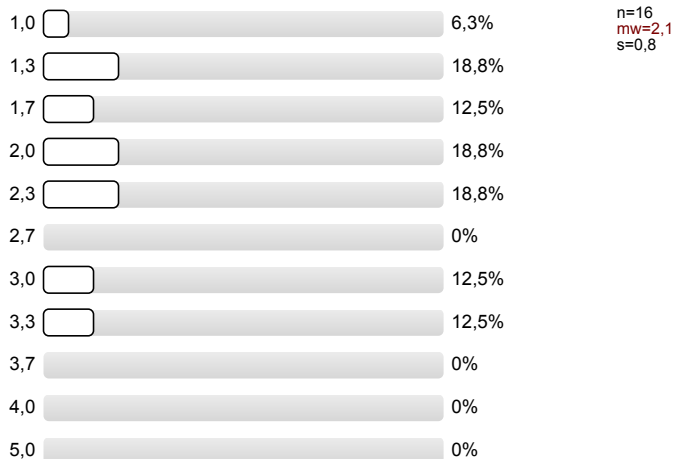


2.3) Die Lehrperson drückt sich klar und verständlich aus.

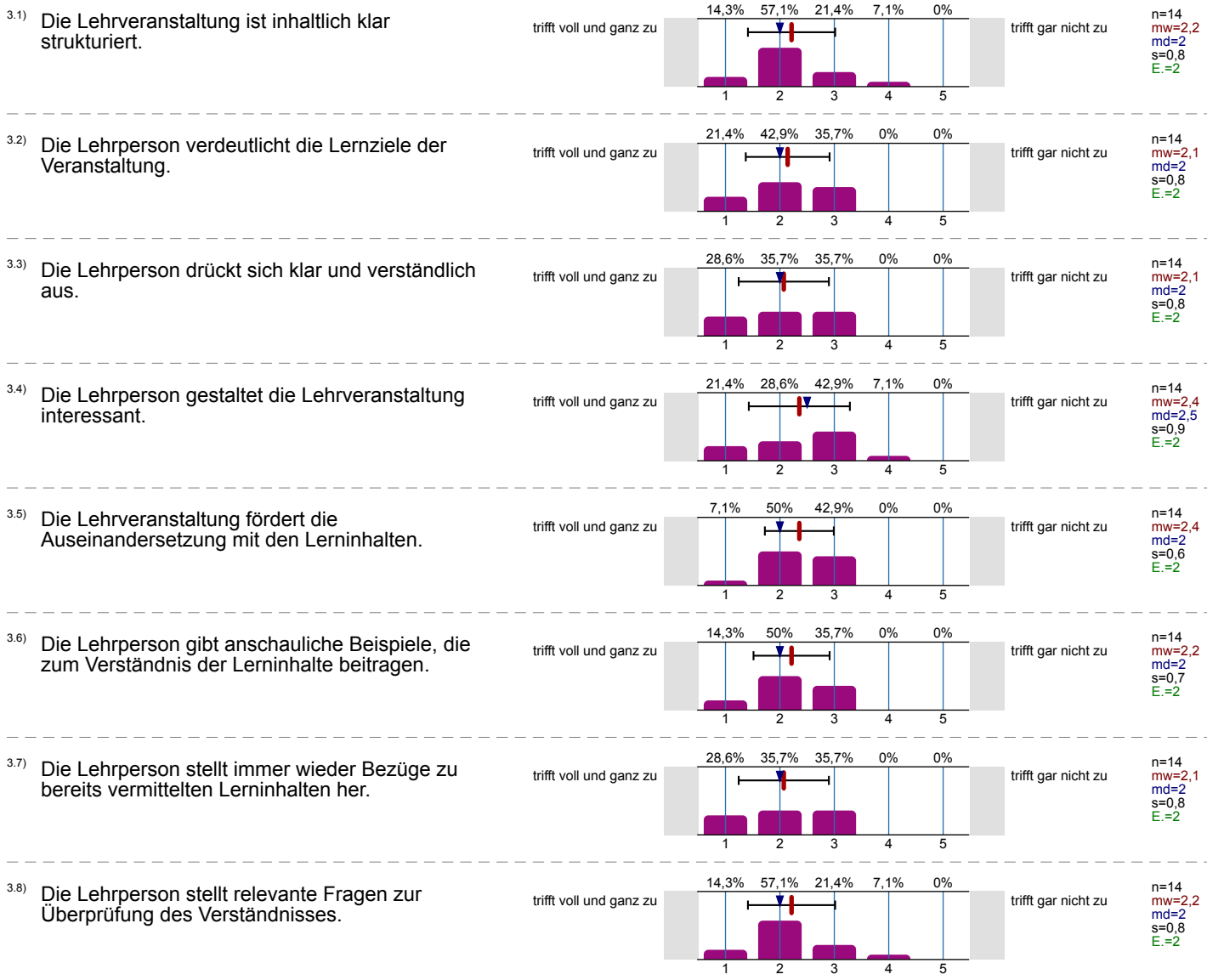




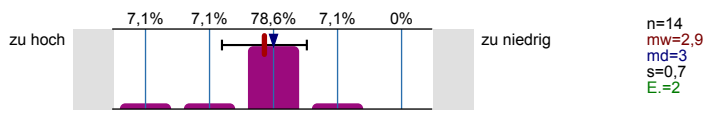
2.13) Meinen Gesamteindruck der Lehrveranstaltung würde ich mit folgender Note ausdrücken, wobei 1,0 die beste und 5,0 die schlechteste Note ist:



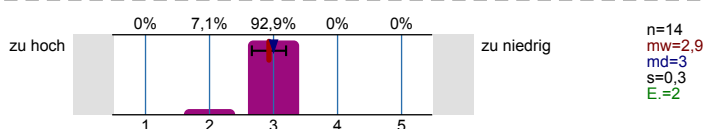
3. Dozent/in: M.Sc. Konstantinos Karatziotis - Signale und Systeme I (Übung - Teil 2) - SoSe 2024 - Evaluation



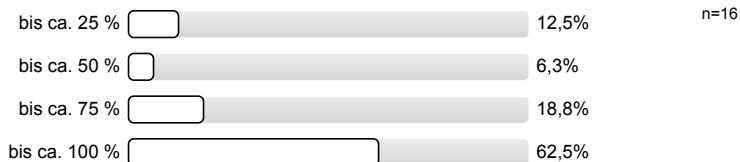
3.9) Das Tempo der Lehrveranstaltung ist für mich ...



3.10) Der Stoffumfang der Lehrveranstaltung ist für mich ...



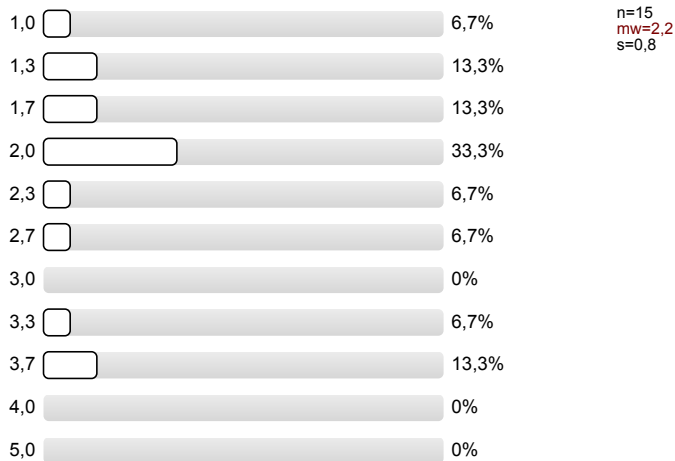
3.11) An wie vielen der bisherigen Veranstaltungsterminen haben Sie teilgenommen?



3.12) Mein üblicher Arbeitsaufwand für die Lehrveranstaltung beträgt pro Woche (außerhalb der Veranstaltungszeit):



3.13) Meinen Gesamteindruck der Lehrveranstaltung würde ich mit folgender Note ausdrücken, wobei 1,0 die beste und 5,0 die schlechteste Note ist:








Profillinie

Teilbereich: Technische Fakultät - Institut für ET&IT
 Modulverantwortlicher: Prof. Dr.-Ing. Gerhard Schmidt
 Titel der Lehrveranstaltung: etit-104: Signale und Systeme I - SoSe 2024
 (Name der Umfrage)

Verwendete Werte in der Profillinie: Mittelwert



3.6) Die Lehrperson gibt anschauliche Beispiele, die zum Verständnis der Lerninhalte beitragen.	trifft voll und ganz zu		trifft gar nicht zu	n=14	mw=2,2	md=2	s=0,7
3.7) Die Lehrperson stellt immer wieder Bezüge zu bereits vermittelten Lerninhalten her.	trifft voll und ganz zu		trifft gar nicht zu	n=14	mw=2,1	md=2	s=0,8
3.8) Die Lehrperson stellt relevante Fragen zur Überprüfung des Verständnisses.	trifft voll und ganz zu		trifft gar nicht zu	n=14	mw=2,2	md=2	s=0,8
3.9) Das Tempo der Lehrveranstaltung ist für mich ...	zu hoch		zu niedrig	n=14	mw=2,9	md=3	s=0,7
3.10) Der Stoffumfang der Lehrveranstaltung ist für mich ...	zu hoch		zu niedrig	n=14	mw=2,9	md=3	s=0,3

Auswertungsteil der offenen Fragen

1. Dozent/in: Prof. Dr.-Ing. Gerhard Schmidt - Signale und Systeme I (Vorlesung) - SoSe 2024 - Evaluation

1.14) Bitte nennen Sie kurz die Stärken der Lehrveranstaltung (max. 2).

- - probiert es nachvollziehbar zu machen (Tafelbeispiele auch mehrmalig)
- Interessante Anwendungen
- Aktive Pausen, in denen z.B. Einblicke in die Forschung gegeben werden, sind super.
- Aktive Pausen sind sehr interessant
- Bezug zu Projekten
- Der Dozent ist Lustig
- Die mathematischen Herleitungen helfen sehr beim Verständnis, sodass man wenig einfach so hinnehmen muss. Die Vortragsweise ist angenehm und es wird viel Rücksicht auf die Studierenden genommen, z.B. auch durch die aktiven Pausen
- Die Strukturierung, sowie die großzügig angesetzten Pausen/Themenwechsel.
- gute Beispiele und Verdeutlichungen
- Gutes Skript
- gut strukturiert, viele praktische Beispiele
- Klare deutliche Struktur und deutlich machen der wesentlichen Learnings. Viele Beispiele und kleine Ausblicke in reale Anwendungen
- Praxisbeispiele
Strukturiert
- Sympathische und lockere Erklärweise mit anschaulichen Beispielen und viel Raum für Fragen.
- •Sehr strukturiert; viele Praxisbeispiele; •Videos zur Übung und ausreichende Möglichkeit, um Fragen zu klären

1.15) Bitte nennen Sie kurz die Schwächen der Lehrveranstaltung (max. 2).

- - schwer nachzuarbeiten (man weiß nie was das wirklich wichtige ist und was nicht)
- -Stoffumfang zumindest vom Gefühl gigantisch
-
- /
- Die Folien sehen, wenn man wiederholt, alle gleich aus, sehr viele Formeln, manchmal ist es schwierig, das Wichtige zu identifizieren.
- Nicht jede der Pausen ist wirklich notwendig
- Sehr viel Inhalt. Ist keine direkte Schwäche nur ist Signale und Systeme ein so grundlegendes und wichtiges Modul, dass es gut und gerne mehr ECTS haben könnte um sicherzustellen, dass der Inhalt auch nachhaltig verstanden wird.
- Tafel wird selten genutzt, teilweise schwer zu verstehen was wichtig ist.
- Viel Theorie. Wenig Beispielrechnung. Beispiele zwar interessant, aber helfen oft nicht sehr viel zum besser verstehen (erst im Nachhinein teilweise gut nachvollziehbar)
- Vorlesung und Übung passen nicht zusammen
Wenig Rechenbeispiele in Vorlesung
- zu viel Input, macht das zuhören schwer wenn die Vorlesung so lange dauert

1.16) Welche Verbesserungsvorschläge haben Sie für die Veranstaltung?

- - Folien sollten nicht 1:1 das Skript widerspiegeln sondern eine Zusammenfassung dessen sein mehr (keine weiteren Informationen im Skript)
- Kontrollfragen verwirren eher als dass sie helfen, zumal nach kurzer Zeit des erstmaligen Hörens oft nicht zu beantworten
- /
- Beispiele zu den Transformationen ggf. zusammen an der Tafel rechnen für zb die Transformation und nicht (nur) mündlich durchsprechen und zum nächsten übergehen. Dann kann man es auch für zuhause / Übung lassen

- Es wäre zum Teil sehr gut, wenn in der Vorlesung etwas mehr konkrete Beispiele an der Tafel gerechnet werden würden.
- Siehe oben
- Vorlesung auf 2 Termine aufteilen
- Zurechtschneiden des Umfangs oder Unterteilen in Abschnitten die für Allgemeinwissen beitragen / modulare relevant sind.

2. Dozent/in: M.Sc. Johannes Hoffmann - Signale und Systeme I (Übung - Teil 1) - SoSe 2024 - Evaluation

2.14) Bitte nennen Sie kurz die Stärken der Lehrveranstaltung (max. 2).

- /
- Fragen werden sehr gut beantwortet
Material (Videos, Lösungen, etc.)
- Fragen zu den Aufgaben werden ausführlich beantwortet.
- Geht mit confidence die Sachen durch
- Gute Beispiele per MATLAB und Wiederholungen vor Bearbeitung der Übungen
- Gutes Skript, netter Umgang
- Ich habe nicht eine Veranstaltung besucht bis jetzt leider auf Grund von Überschneidungen

2.15) Bitte nennen Sie kurz die Schwächen der Lehrveranstaltung (max. 2).

- /
- Die Aufteilung auf 'Theorie' und 'Besprechen der Aufgaben' erschließt sich mir nicht. Die Theorie sollte bereits in der Vorlesung vermittelt werden (Rest zuhause). In der Übung sollte das Lösen der Aufgaben nicht auf die Videos abgewälzt werden.
- Manchmal etwas unverständlich akustisch
- Nicht vorlesungssynchronisiert
Es wird nicht klar gemacht, was für die Klausur gefordert ist.
- teilweise sehr leise, Zusammenhang zur Vorlesung nicht immer klar

2.16) Welche Verbesserungsvorschläge haben Sie für die Veranstaltung?

- /
- Lauter sprechen
- Weniger Theorieblöcke sondern lieber mehr Aufgaben vorrechnen, dafür aber synchron zur Vorlesung

3. Dozent/in: M.Sc. Konstantinos Karatziotis - Signale und Systeme I (Übung - Teil 2) - SoSe 2024 - Evaluation

3.14) Bitte nennen Sie kurz die Stärken der Lehrveranstaltung (max. 2).

- /
- Aufgaben werden gut erklärt
- Ebenfalls keine Teilnahme wegen Zeitüberschneidung mit anderen Modulen
- Eingehen auf fragen
- Man kommt gut mit
- Netter Umgang, gutes Skript.

3.15) Bitte nennen Sie kurz die Schwächen der Lehrveranstaltung (max. 2).

- /
- Die Aufteilung auf 'Theorie' und 'Besprechen der Aufgaben' erschließt sich mir nicht. Die Theorie sollte bereits in der Vorlesung vermittelt werden (Rest zuhause). In der Übung sollte das Lösen der Aufgaben nicht auf die Videos abgewälzt werden.

- Lässt sich schnell verunsichern
- Teilweise etwas unstrukturiert
- teilweise Fehler in Berechnungen.

3.16) Welche Verbesserungsvorschläge haben Sie für die Veranstaltung?

- /
- Ruhiger bleiben